

## Uddybende resultater, kommunale serviceniveauer og produktivitet

### Middelby

I dette notat opsummeres kort resultaterne for Middelby fra KORAs analyse for Produktivitetskommissionen "Kommunale serviceniveauer og produktivitet"<sup>1</sup>.

Tabel 1 Resultater for Middelby på skole-, dagtilbuds- og ældreområdet samt i den konservative, samlede model

	Skoler	Dagtilbud	Ældre	Konservativ, samlet model
<b>Serviceniveau</b>	0,92	0,91	0,91	0,96
<b>Produktivitet</b>	0,87	0,84	0,85	0,96
<b>Effektiviseringspotentiale</b>	13,2 %	16,3 %	15,2 %	4,3 %
<b>Besparelsespotentiale (1.000 kr.)</b>	63.015	41.519	63.179	98.319
<b>Kommunale forbilleder</b>	Sønderborg, Horsens og Herning	Køge og Billund	Guldborgsund og Syddjurs	Holbæk, Guldborgsund, Syddjurs, Herning, Aalborg, Vejle og Kerteminde

De kommunale forbilleder er angivet i tilfældig rækkefølge.

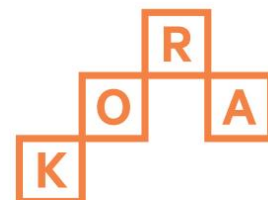
Tabel 1 viser, at Middelby har et serviceniveau på 0,92 og et effektiviseringspotentiale på 13,2 pct. på skoleområdet. På dagtilbudsområdet er serviceniveauet 0,91, og der er et effektiviseringspotentiale på 16,3 pct, og på ældreområdet er det beregnede serviceniveau 0,91, og kommunens effektiviseringspotentiale er 15,2 pct. Der er således et samlet besparelsespotentiale på de tre områder på 168 mio. kr. for Middelby, hvis man antager, at kommunen har mulighed for at lære af dens forbilleder på alle tre områder uafhængigt af hinanden.

Ser man på den mere konservative, samlede model, har Middelby et serviceniveau på 0,96 og, når dette kobles sammen med udgiftsforbruget, et effektiviseringspotentiale på 4,3 pct., hvilket giver et beregnet besparelsespotentiale i kommunen på 98 mio. kr.

Middelbys forbilleder i de fire modeller fremgår af Tabel 1. Det er disse kommuner, Middelby forventes at kunne lære mest af, hvis man ønsker at øge produktiviteten i kommunen.

<sup>1</sup> Rapporten kan hentes på <http://kora.dk/nyheder/nyt-maal-for-kommuners-service-og-produktivitet/>

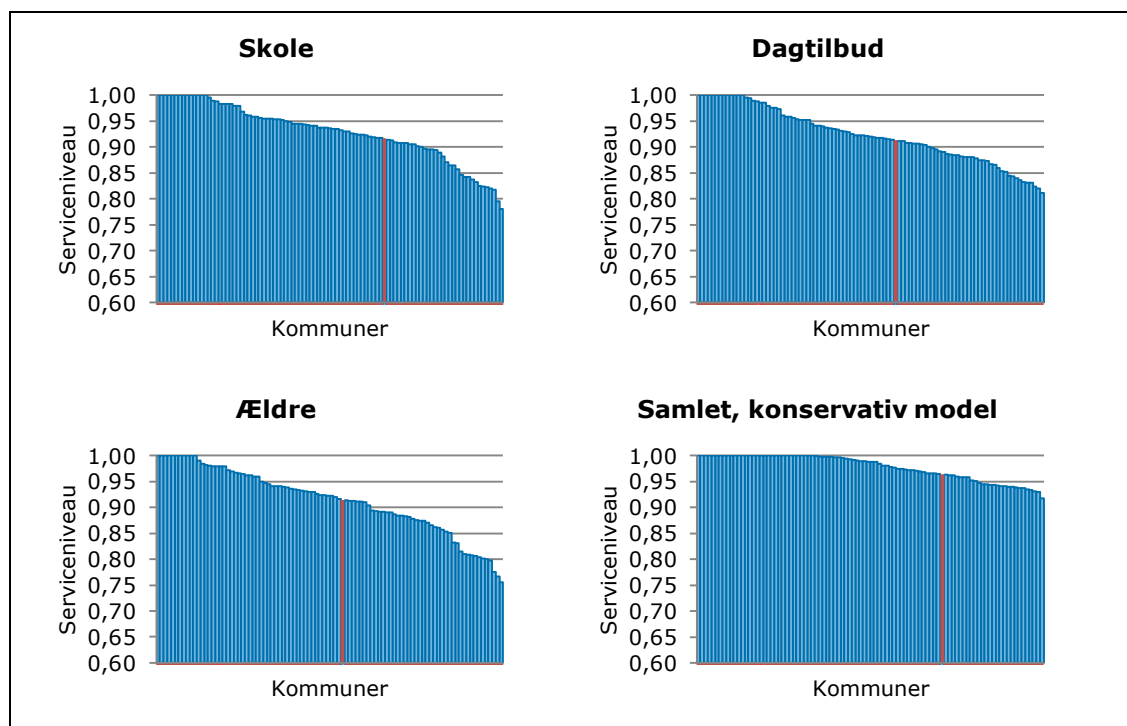
## Bilag 1



Middelbys serviceniveau i forhold til resten af landets kommuner fremgår af Figur 1 nedenfor. Tilsvarende fremgår Middelbys beregnede produktivitet i forhold til resten af landets kommuners beregnede produktivitet af Figur 2.

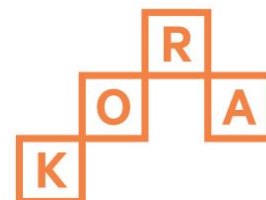
Det skal understreges, at der er en række forbehold tilknyttet analysen, og at der i visse kommuner kan være særlige forhold, som analysen ikke har taget højde for. Analysens forbehold kan studeres nærmere i rapporten *"Kommunale serviceniveauer og produktivitet"* og notatet *"Notat om kommunal benchmarking: Service og produktivitet i 94 kommuner"*.

Figur 1 Middelbys serviceniveau i forhold til andre kommuners serviceniveau

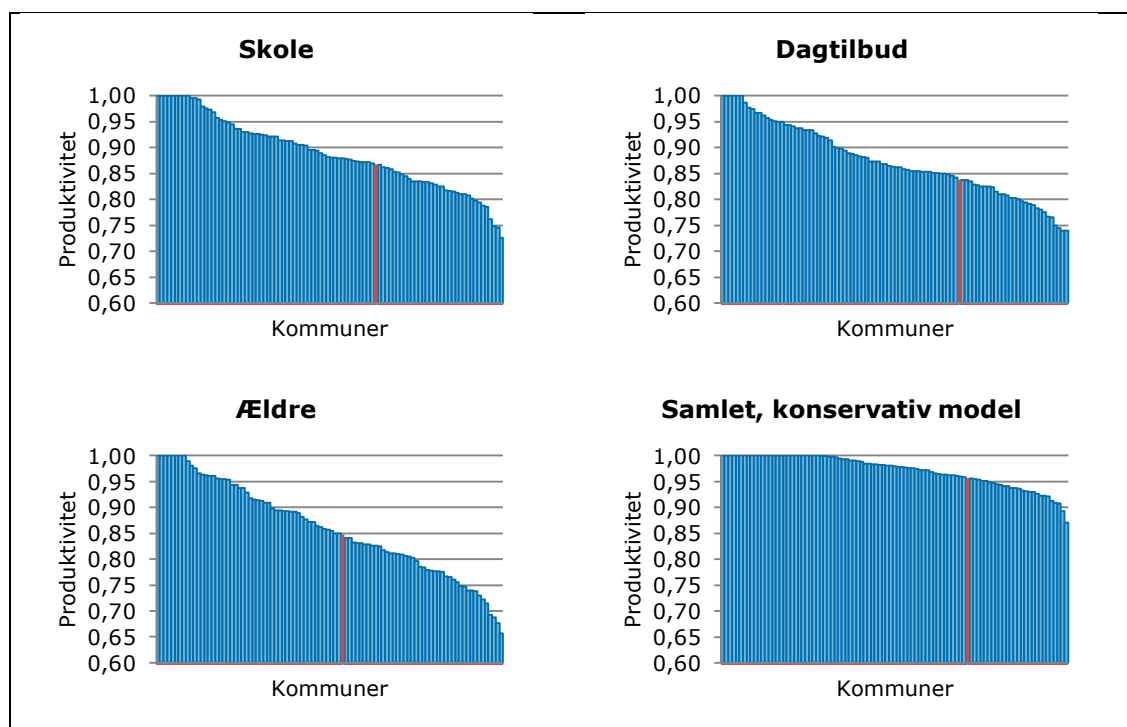


Middelbys placering er markeret med rødt.

# Bilag 1



Figur 2 Middelbys produktivitet i forhold til andre kommuners produktivitet



Middelbys placering er markeret med rødt.